



# Circular 820/20

## ASUNTO

**Infografía de las recomendaciones sobre el uso de la mascarilla en la vuelta al colegio.**

## DESTINATARIO

Ilmo/a. Sr/a. Presidente/a del Colegio Oficial de Farmacéuticos

Como continuación de las informaciones que se están elaborando como materiales de ayuda en relación con la infección COVID-19, se adjunta infografía de las recomendaciones sobre el uso de la mascarilla en la vuelta al colegio, que ha sido elaborada en este Consejo General.

Del mismo modo que con el resto de documentación trasladada, se sugiere el empleo de estos documentos con motivo de las consultas que sobre este tema puedan presentar los farmacéuticos.

Por último, se recuerda que en [Portalfarma](#), existe un espacio específico donde se está recogiendo la información que sobre este asunto se va produciendo y donde se incorpora la información para consulta.

Madrid, 7 de septiembre de 2020

LA SECRETARIA



## Recomendaciones sobre el uso de la mascarilla en la VUELTA AL COLEGIO



### ¿Cómo elegir la mascarilla?

- ✓ Como norma general el uso de la mascarilla es **obligatorio para mayores de 6 años**, de **3 a 6 años es recomendable** y en niños **menores de 3 años no está recomendada**.
- ✓ Se recomienda que los niños y niñas sanos a partir de los 3 años usen mascarillas higiénicas **acordes a su rango de edad**.
- ✓ Es importante que la mascarilla sea cómoda y se ajuste bien a la cara del niño, **tapando nariz y boca**. Si no se ajusta correctamente, no tendrá la eficacia adecuada.



- ✓ Las mascarillas higiénicas infantiles (reutilizables y no reutilizables) están diseñadas en 3 tallas:

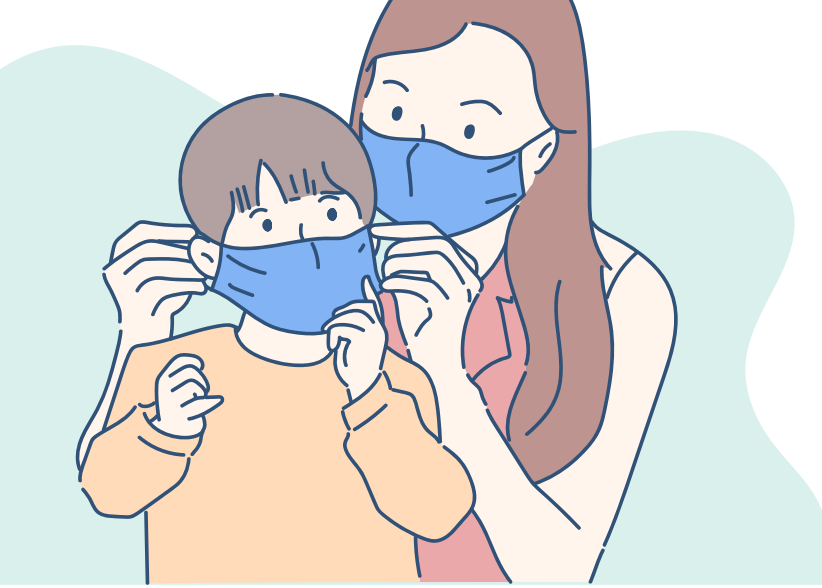


### TALLAS MASCARILLAS HIGIÉNICAS INFANTILES (UNE 0064-2 y UNE 0065)

TALLA	EDAD (años)	DIMENSIONES MASCARILLA (cm)
Pequeña	3 a 5	5,5 x 13
Mediana	6 a 9	6,5 x 15
Grande	10 a 12	8,5 x 17



**Los niños y niñas positivos por COVID-19, con síntomas o asintomáticos deben usar preferentemente mascarillas quirúrgicas o higiénicas con especificaciones UNE.**



## ➤ ¿Cómo poner y quitar la mascarilla?

- ✓ Deben realizarlo siempre bajo la **supervisión de un adulto**.
- ✓ Los niños tienen que ser instruidos para aprender a usar la mascarilla sin tocarse la cara. Puede resultar útil practicar delante de un espejo o con un peluche grande.
- ✓ Las mascarillas son de **uso personal** e intransferible. Para que los niños puedan identificar su mascarilla se pueden usar pegatinas o marcar con un rotulador en un extremo de la mascarilla. Pero **no se debe coser, agujerear o escribir directamente en la zona filtrante de la mascarilla** ya que puede alterar su eficacia.
- ✓ Las mascarillas de un solo uso no se deben reutilizar.

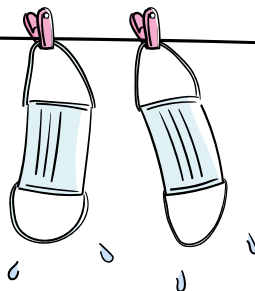
## ➤ ¿Cuántas horas pueden llevarlas?

- ✓ Las mascarillas higiénicas y las mascarillas quirúrgicas no es recomendable usarlas por un tiempo superior a 4 horas. En caso de que se humedezca o deteriore por el uso, se recomienda sustituirla por otra nueva.
- ✓ Es recomendable que los niños lleven en la mochila una mascarilla de repuesto guardada en una bolsa de tela.



## ➤ ¿Se pueden lavar las mascarillas higiénicas no reutilizables y las mascarillas quirúrgicas?

- ✓ Las mascarillas quirúrgicas son de un solo uso. No se recomienda su reutilización.
- ✓ Las mascarillas higiénicas NO reutilizables son de un solo uso y no se recomienda su lavado ya que puede perder sus propiedades de filtración.
- ✓ Las únicas mascarillas que se pueden lavar son las mascarillas higiénicas reutilizables.



## ➤ ¿Cómo lavar las mascarillas higiénicas reutilizables?

- ✓ Para lavar y secar las mascarillas higiénicas reutilizables es recomendable seguir las instrucciones de cada fabricante. Por ejemplo: Realizar un ciclo completo de lavado con el detergente habitual, a una temperatura de lavado de 60 °C.
- ✓ Después de cada lavado, se debe realizar una inspección visual y si se detecta algún daño en la mascarilla se debe desechar.
- ✓ Es importante renovar la mascarilla una vez sobrepasado el número máximo de lavados.

## ► ¿Cómo desechar de forma correcta las mascarillas?

- ✓ En el **contenedor de residuos domésticos o de fracción restos** (contenedor gris), nunca en el contenedor amarillo.
- ✓ NO tirar las mascarillas al suelo, ni en la naturaleza.
- ✓ NO se deben depositar en los contenedores de orgánico, envases, papel, vidrio o textil.
- ✓ NO se deben depositar en el punto SIGRE de la farmacia.



## ► ¿Qué otros consejos podemos recordar a nuestros hijos?

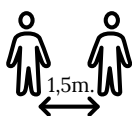
Hay que seguir manteniendo las medidas de higiene y de seguridad básicas:



- ✓ Al toser y estornudar cúbrete la boca y nariz, con el codo flexionado o con un pañuelo desechable y tíralo a la basura.



- ✓ No toques la mascarilla de los demás ni compartas la mascarilla con tus amigos



- ✓ Al salir de casa, mantén la distancia de al menos 1,5 metros con los demás y lleva puesta la mascarilla



- ✓ Si te encuentras mal, avisa a un adulto



- ✓ Lávate las manos frecuentemente con agua y jabón o con gel hidroalcohólico.



- ✓ Sigue todas las indicaciones que te den en el colegio.



- ✓ Evita tocarte los ojos, la nariz y la boca ya que las manos facilitan la transmisión

